

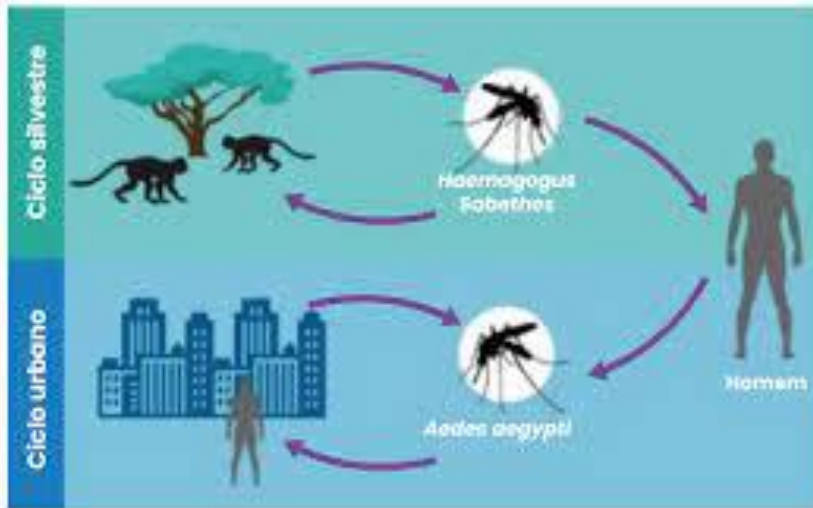
PROGRAMA NACIONAL DE COMBATE À DENGUE (PNCD) DE LAGES, SC.



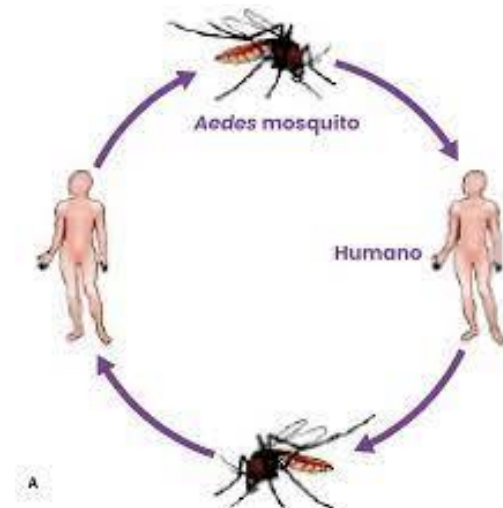
MARCIO RODRIGUES DA SILVA -
BIÓLOGO

CONSIDERAÇÕES SOBRE **ARBOVIRUS**

- **ARBOVIRUS:** Vírus transmitidos por artrópodes. (Dengue, Chikungunya, Zika, Febre Amarela...).



B

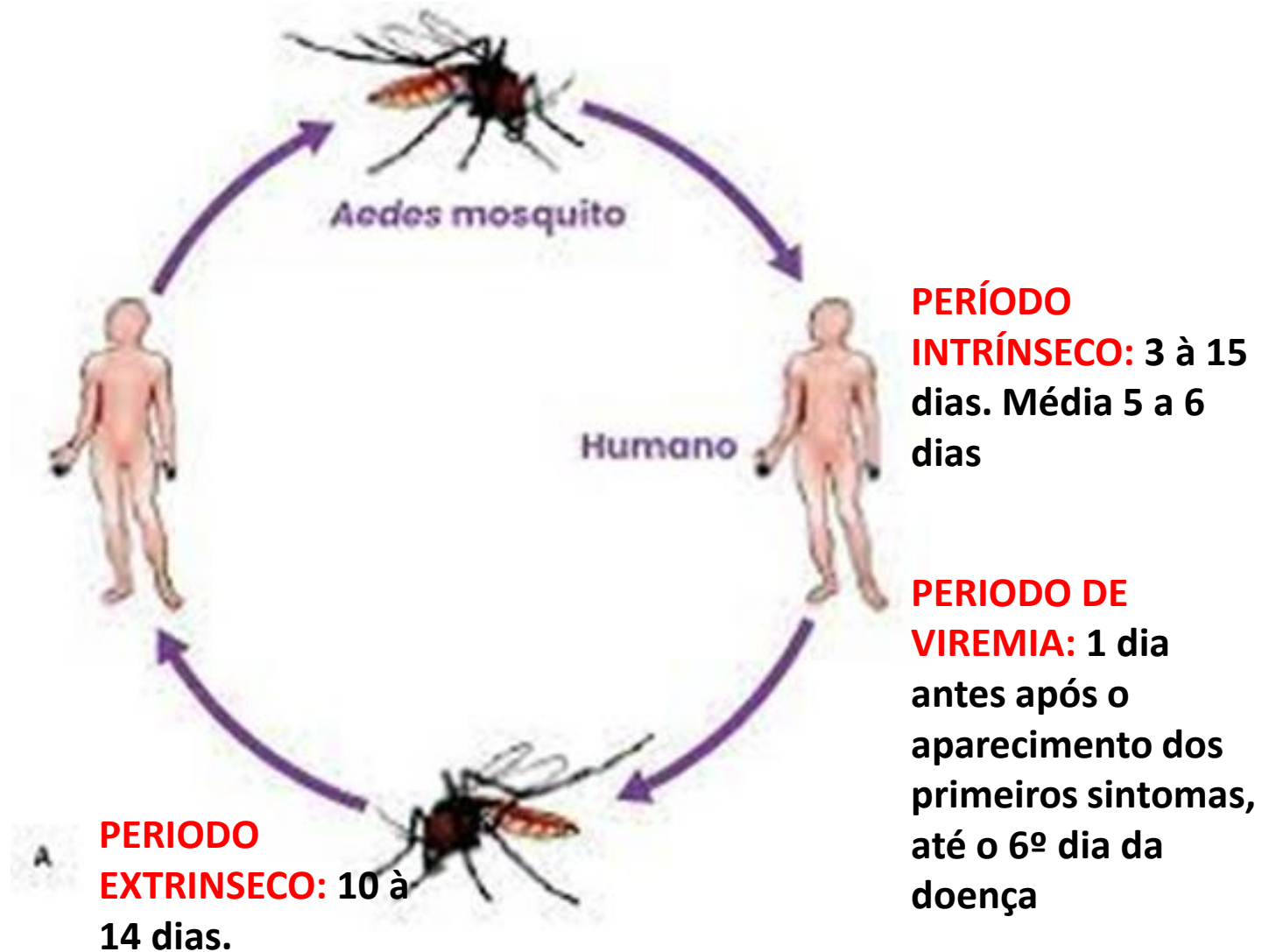


A

CONSIDERAÇÕES SOBRE A DENGUE

- Doença típica de áreas tropicais e subtropicais causada por arbovírus do gr. *Flavivirus*, transmitidas pelo *Aedes aegypti*
- **Agente Etiológico:** vírus da Dengue 4 sorotipos: DENV1, DENV2, DENV3 E DENV4
- **Hospedeiro:** Nas américas o único e o homem

PERIODO DE INCUBAÇÃO INTRÍNSECO E EXTRINSECO



CONSIDERAÇÕES SOBRE A DENGUE



SINAIS E SINTOMAS DA DENGUE CLÁSSICA

www.mdsaude.com



**Dor nas
articulações
e músculos**



**Manchas
vermelhas
na pele**



**Dor de
cabeça**



**Náuseas
e vômitos**



**Cansaço e
falta de apetite**



Febre alta

CONSIDERAÇÕES SOBRE A DENGUE

Sintomas da Dengue



Principais sintomas

- Febre alta (39° a 40°C) de início abrupto que geralmente dura de 2 a 7 dias
- Dor de cabeça
- Dores no corpo e articulações
- Prostração
- Fraqueza
- Dor atrás dos olhos
- Erupção e prurido cutâneo
- Perda de peso
- Náuseas
- Vômitos

Sinais de alarme

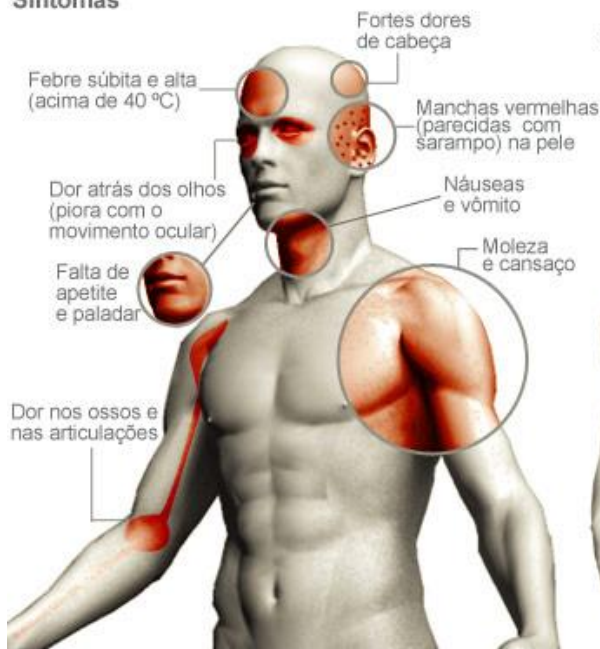


Entre o 3º e 7º dia da doença, a pessoa deve retornar imediatamente ao serviço de saúde se apresentar os seguintes sinais:

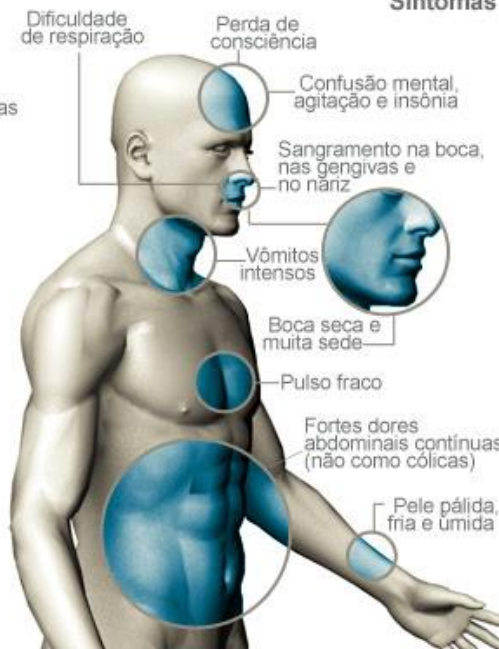
- Sangramentos (nariz, gengivas)
- Dor abdominal intensa e contínua
- Vômitos persistentes
- Letargia
- Sonolência
- Irritabilidade
- Hipotensão
- Tontura

CONSIDERAÇÕES SOBRE A DENGUE

Clássica Sintomas



Hemorrágica Sintomas



Tratamento



Aos primeiros sintomas, procurar imediatamente atendimento médico



Tratar sintomas até que o ciclo do vírus se conclua



Beber muita água



Repousar



Usar medicação indicada



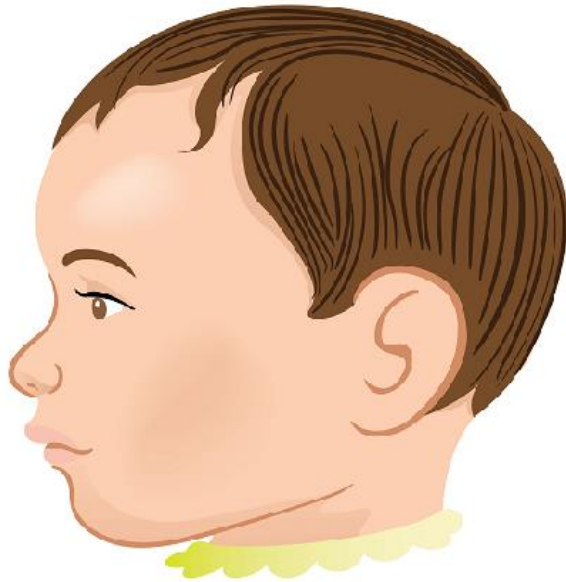
Proibido tomar qualquer remédio a base de ácido acetil-salicílico

CONSIDERAÇÕES SOBRE A CHIKUNGUNYA



CONSIDERAÇÕES SOBRE A ZIKA

Child with normal head size



Child with microcephaly



ENTOMOLOGIA

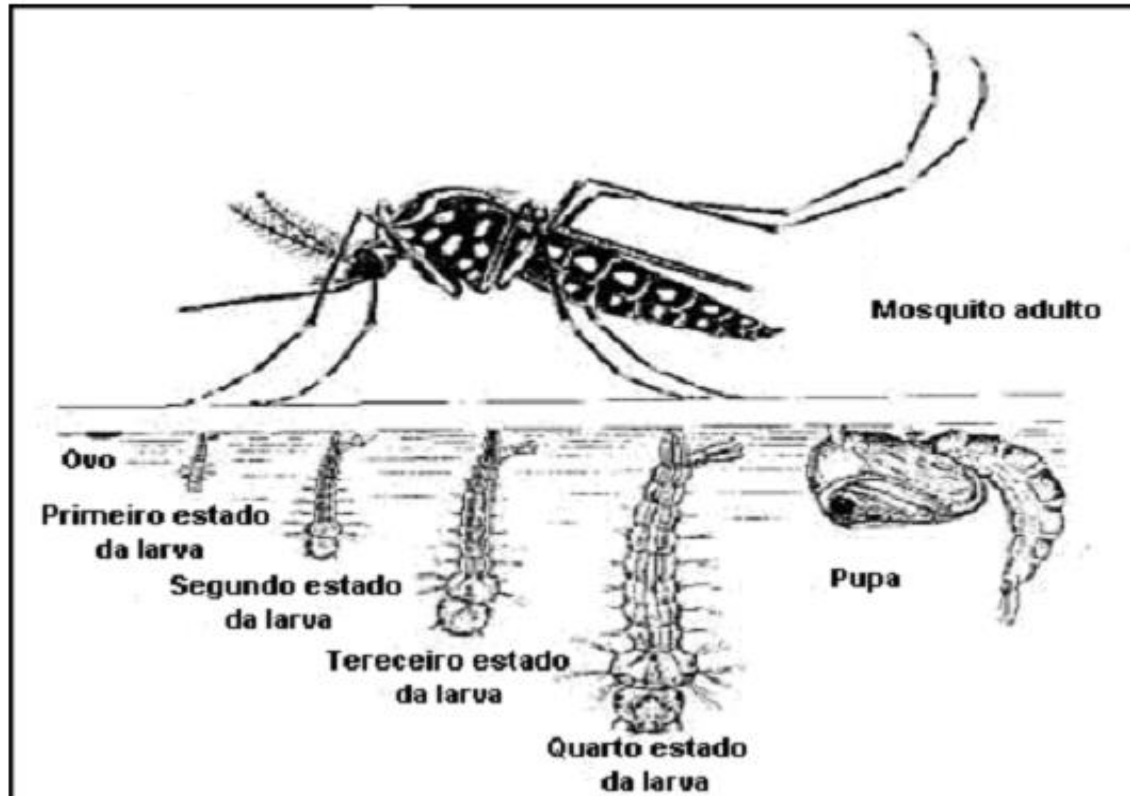
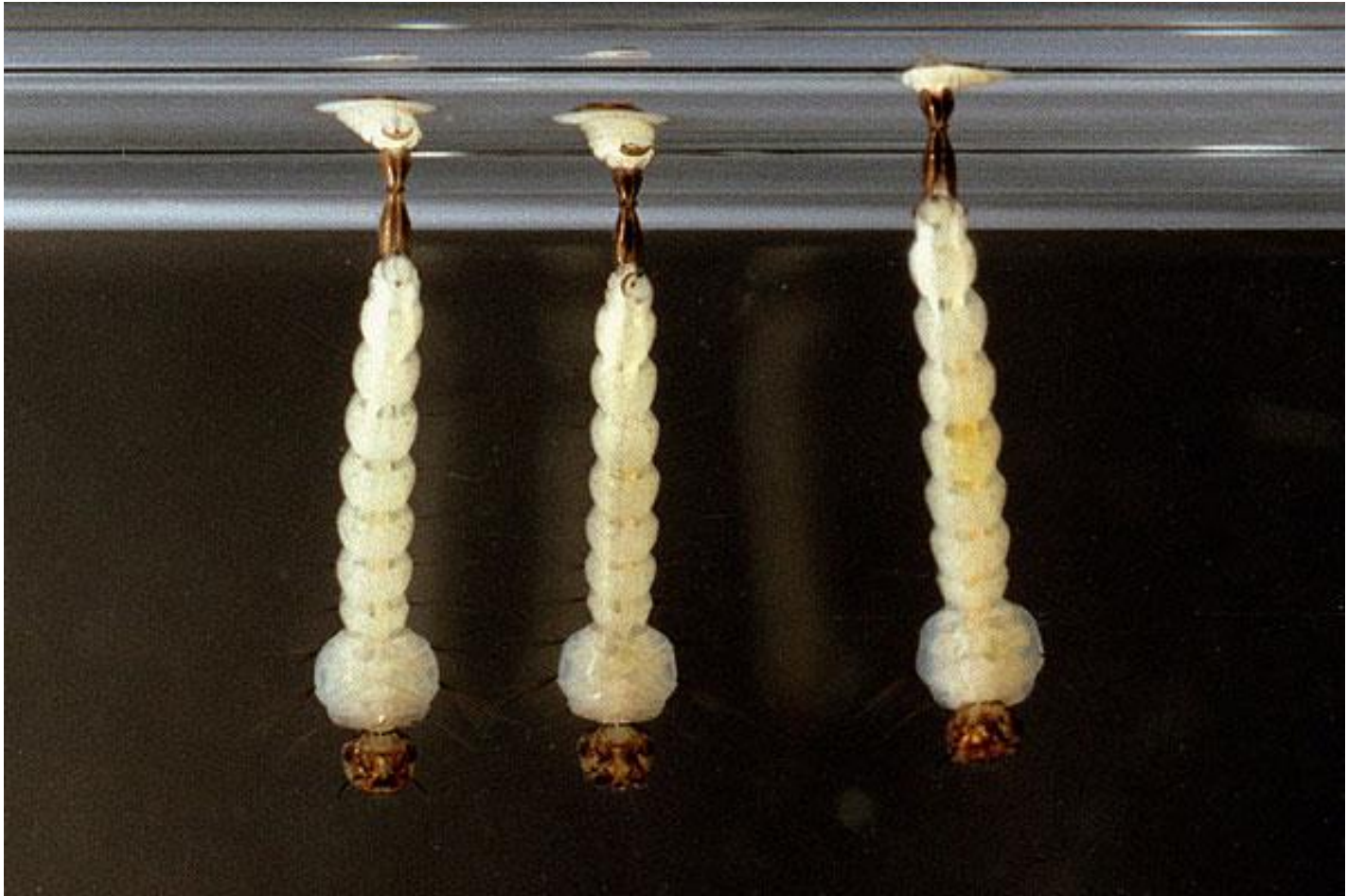


Figura 4: Ciclo de desenvolvimento do mosquito *Aedes aegypt* e *Aedes albopictus*.

ENTOMOLOGIA - OVO



ENTOMOLOGIA - LARVA



ENTOMOLOGIA - PUPA



ENTOMOLOGIA – MOSQUITO ADULTO



INFORME EPIDEMIOLÓGICO N°03/2024

**VIGILÂNCIA ENTOMOLÓGICA
DO *Aedes Aegypti* E SITUAÇÃO
EPIDEMIOLÓGICA DE DENGUE,
CHIKUNGUNYA E ZIKA EM
SANTA CATARINA**

(Dados atualizados até 14/02/2024)

75% dos focos estão nas residências

NÚMERO FOCOS: 11.471

DENGUE

NOTIFICAÇÕES

24.295

CASOS PROVÁVEIS

13.002

CHIKUNGUNYA

NOTIFICAÇÕES

127

CASOS PROVÁVEIS

66

ZIKA

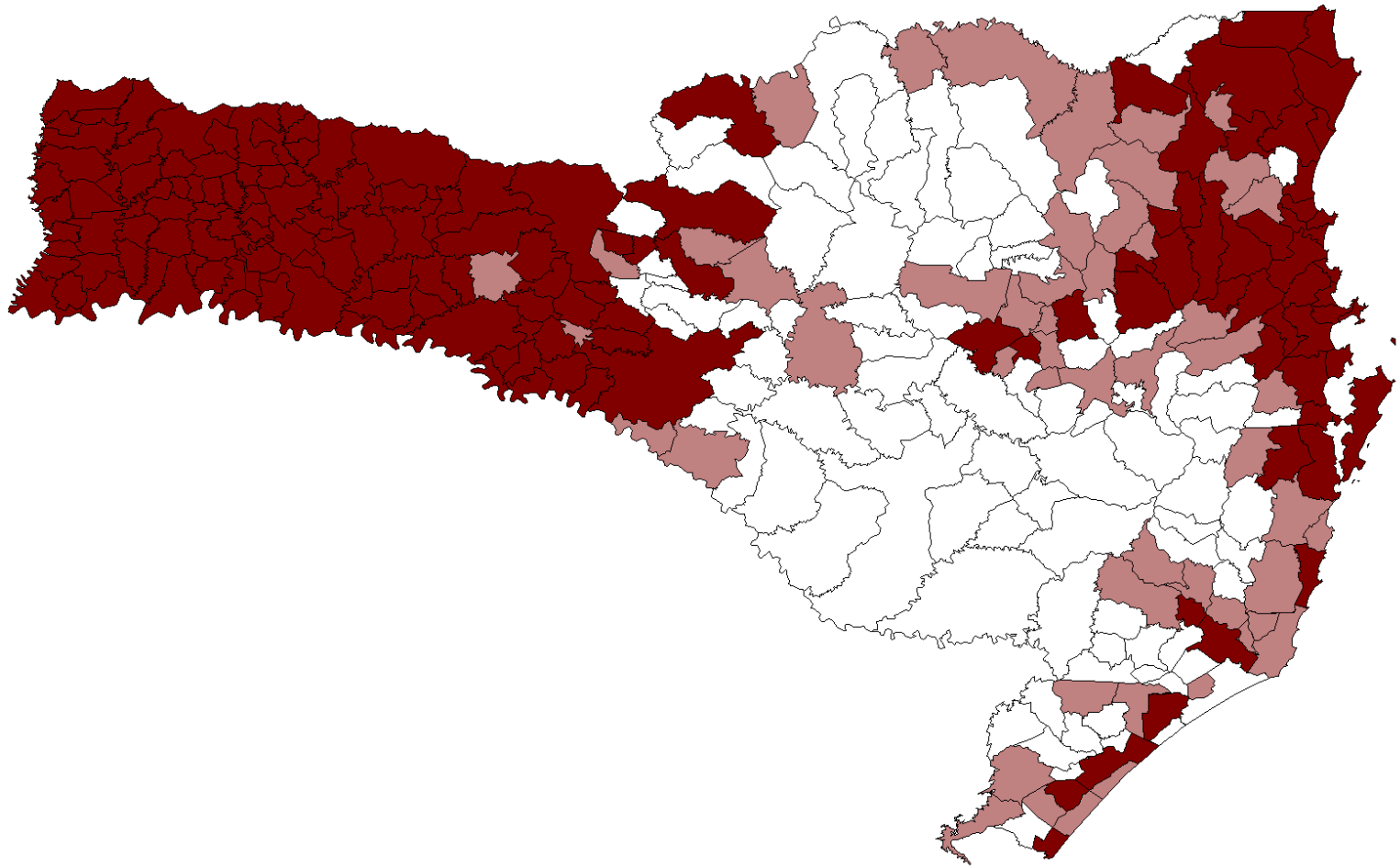
NOTIFICAÇÕES

19

CASOS PROVÁVEIS

03

MAPA DOS MUNICIPIOS INFESTADOS EM SC ANOS 2024



EQUIPE DE AGENTES



INSPEÇÃO EM ARMADILHAS



INSPEÇÃO EM ARMADILHAS

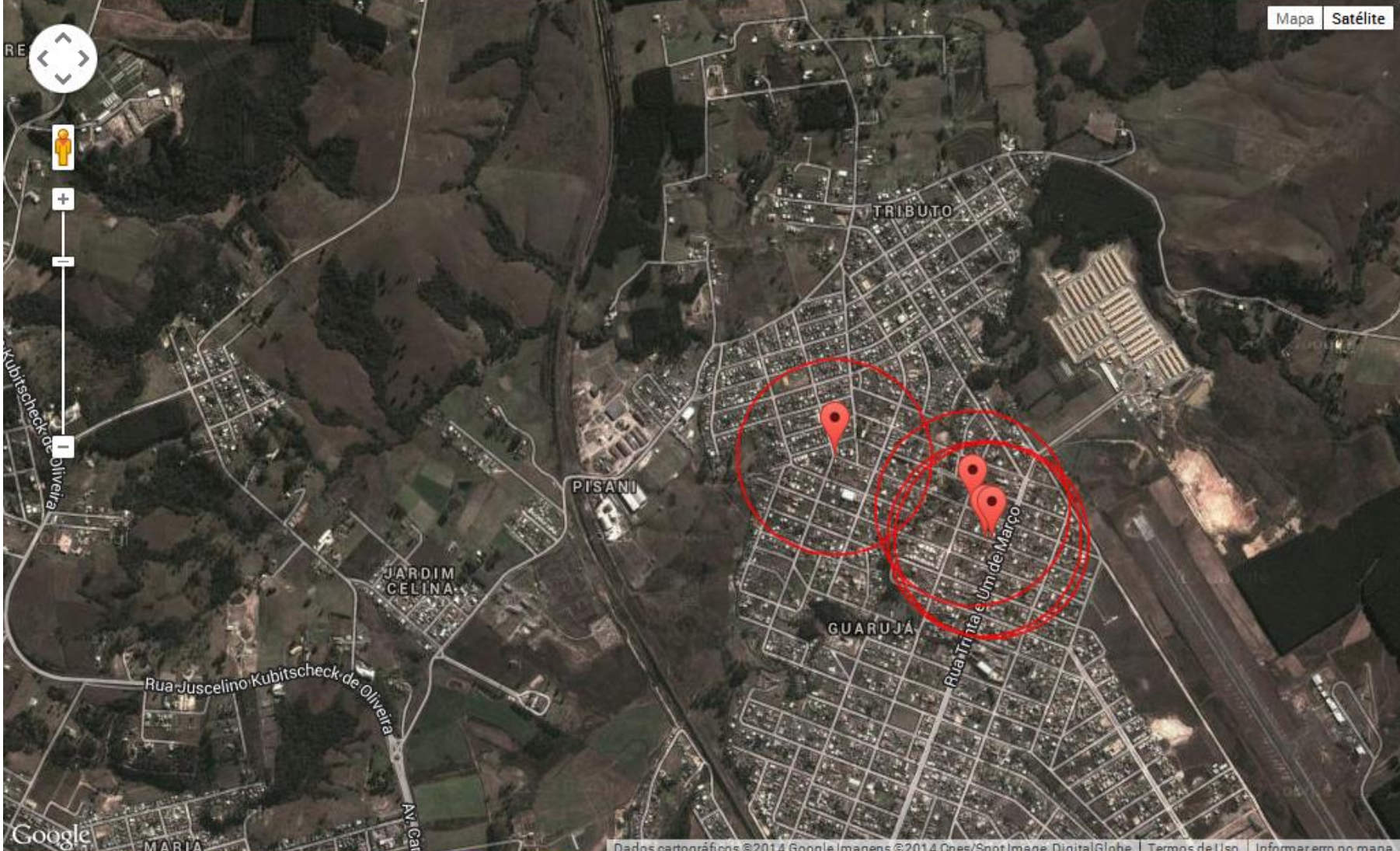


Vigilância Entomológica em PEs



Vigilância Entomológica em PEs





PRINCIPAIS CRIADOUROS DO MOSQUITO

Aedes aegypti



PRINCIPAIS CRIADOUROS DO MOSQUITO

Aedes aegypti



PRINCIPAIS CRIADOUROS DO MOSQUITO

Aedes aegypti



PRINCIPAIS CRIADOUROS DO MOSQUITO

Aedes aegypti



PRINCIPAIS CRIADOUROS DO MOSQUITO

Aedes aegypti



PRINCIPAIS CRIADOUROS DO MOSQUITO

Aedes aegypti



IBITINGA
PREFEITURA DA ESTÂNCIA TURÍSTICA

PRINCIPAIS CRIADOUROS DO MOSQUITO

Aedes aegypti



PRINCIPAIS CRIADOUROS DO MOSQUITO

Aedes aegypti



PRINCIPAIS CRIADOUROS DO MOSQUITO

Aedes aegypti



PRINCIPAIS CRIADOUROS DO MOSQUITO

Aedes aegypti



PRINCIPAIS CRIADOUROS DO MOSQUITO

Aedes aegypti



PRINCIPAIS CRIADOUROS DO MOSQUITO

Aedes aegypti



PRINCIPAIS CRIADOUROS DO MOSQUITO

Aedes aegypti



MUITO OBRIGADO!

